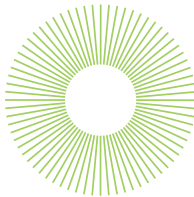




CLINIQUE mayLIS



Psychiatrie

Soins de suite en alcoologie

LES SOINS



La **Clinique Maylis** est un établissement psychiatrique du groupe Korian, classé en catégorie A, spécialisé dans le traitement des maladies nerveuses. Il est conventionné par la sécurité sociale et d'autres organismes sociaux.

La clinique comporte aussi un service de soins de suite en alcoologie. Elle propose tous les dispositifs thérapeutiques permettant d'assurer les meilleurs soins aux patients.

Le bâtiment principal est constitué de 3 niveaux, disposant chacun d'un poste infirmier.

LE SÉJOUR

C'est un établissement ouvert, entouré d'un parc arboré de 2 hectares. La clinique est située à Narrosse, à 4 km de Dax (première station thermale de France) et à moins de 50 km des grandes stations balnéaires landaises (Capbreton, Hossegor, Moliets, etc.).

Votre chambre est équipée d'une salle de bain avec douche, lavabo et wc et d'un téléphone. Deux chambres sont adaptées aux personnes à mobilité réduite.

Les espaces de circulation interne sont accessibles aux patients en fauteuil roulant. De nombreux aménagements sont destinés à vous assurer un séjour agréable : salon, salle de télévision, parc arboré...

Au sein de la clinique, des activités conçues sous forme d'ateliers, sont proposées aux patients. Ces ateliers, animés par le personnel soignant, se déclinent sous plusieurs thèmes et s'inscrivent dans une démarche thérapeutique. Il existe deux types d'activités :

- sportives et physiques
- culturelles et artistiques : ergothérapie, musicothérapie...

Certification et amélioration continue de la qualité



La Haute Autorité de Santé (HAS) mène une procédure d'évaluation des établissements de santé. La Clinique Maylis a obtenu la certification délivrée par l'HAS en mars 2009. Le rapport est disponible sur le site de l'HAS à l'adresse : www.has-sante.fr. Toutes les équipes de l'établissement sont mobilisées afin de vous assurer une prise en charge de qualité dans un environnement sécurisé.

Le questionnaire de satisfaction : un outil pour faire évoluer la qualité de votre prise en charge

Pour mieux répondre à vos besoins et à vos attentes, il est important pour les professionnels et l'établissement, de recueillir votre appréciation et vos suggestions. Nous vous remercions de compléter le questionnaire de satisfaction remis quelques jours avant votre sortie et de le déposer à l'accueil. Ce questionnaire peut rester anonyme si vous le souhaitez. Les questionnaires sont analysés par la direction et la commission de relations avec les usagers afin d'engager, le cas échéant, les améliorations nécessaires. Les résultats du traitement de ces questionnaires font l'objet d'un affichage.

LA CLINIQUE MAYLIS



L'établissement dispose de **51 lits d'hospitalisation à temps complet** [37 lits de psychiatrie et 14 lits de soins de suite en alcoologie]. Il accueille en hospitalisation libre des patients adultes, atteints de troubles psychiques et/ou d'addiction à l'alcool qui nécessitent des soins continus.

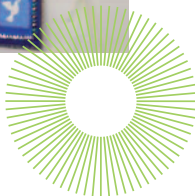
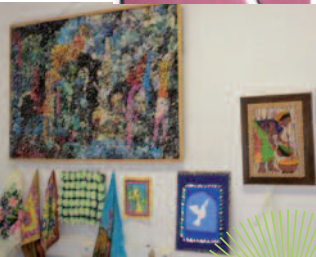
Le centre soins de suite accueille, après sevrage, des patients alcoolo-dépendants dans le but de consolider et maintenir de façon durable l'abstinence, et de favoriser ainsi la réinsertion sociale et familiale.

Ces patients viennent d'établissements de court séjour (hôpital, clinique) ou de leur domicile.

Les urgences et les patients mineurs ne sont pas pris en charge.

Le centre propose un plateau technique où se déroulent les séances de rééducation.

La clinique a signé des conventions avec le C.H. de Dax et des cliniques privées. Elle adhère à un réseau de soins et intègre la filière addictologie des Landes.



Le plateau technique

Salle d'ergothérapie

Salle de musicothérapie

Salle de gymnastique

Salle de kinésithérapie

Salle d'électrothérapie

L'équipe médicale et paramédicale

Médecin(s) psychiatre(s)

Médecin généraliste

Pharmacien

Kinésithérapeute

Ergothérapeute

Anesthésiste

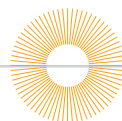
Psychologue

Cadre infirmier et responsable d'unité de soins

- infirmier(e)s,
- aides-soignant(e)s.

Cette liste est donnée à titre indicatif

MODALITÉS D'ACCÈS



TRAIN

Gare SNCF de Dax. Les horaires de train de la région sont consultables sur le site internet de la SNCF.

TAXI

Une station de taxi est située près de la gare.

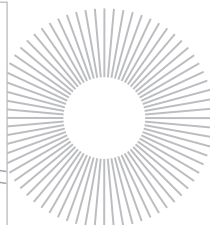
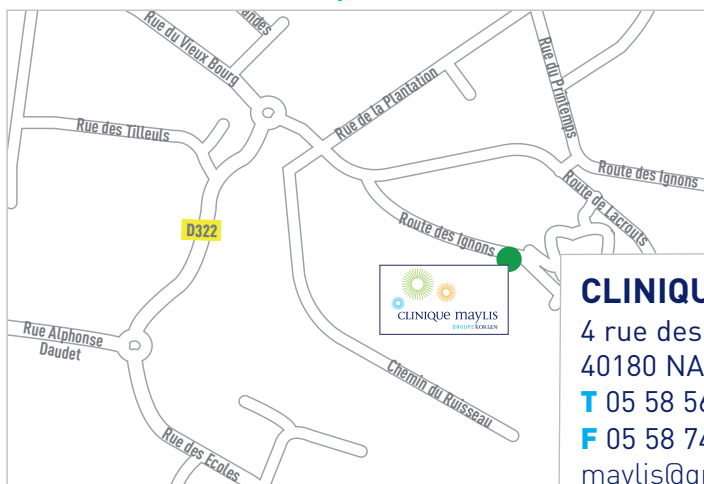
BUS

Lignes Urbus, direction Place St-Pierre. Arrêt « Église de Narrosse ».

VOITURE

- En provenance de Bordeaux par l'A63 : prendre la sortie n°12 « Castets ».
- En provenance de Bayonne par l'A63 : prendre la sortie n°9.
- En provenance de Mont-de-Marsan :
 - Suivre direction Dax par la D947. À l'entrée de Dax, suivre les panneaux de signalisation « Hôpital »,
 - Prendre direction « Montfort » et prendre la sortie n°1 au rond-point après l'Intermarché.
- En provenance d'Orthez :
 - Prendre la D947, en direction de Dax. À l'entrée de Narrosse, prendre à droite la D322.
 - Continuer sur la rue des Écoles. Prendre la sortie n°1 au 1^{er} et au 2^e rond-point.

Un parking est à votre disposition. Nous vous remercions de **respecter les espaces de stationnement réservés aux personnes à mobilité réduite et aux véhicules sanitaires.**



CLINIQUE MAYLIS

4 rue des Ignons
40180 NARROSSE

T 05 58 56 41 41

F 05 58 74 83 92

maylis@groupe-korian.com

Korian est le leader européen de la prise en charge de la dépendance, qu'elle soit physique ou psychique, permanente ou temporaire.

Regroupant plus de **200 établissements** en France, Allemagne et Italie, le groupe accueille les patients et les résidents dans ses cliniques de soins de suite et de réadaptation (SSR), ses cliniques psychiatriques et ses maisons de retraite (EHPAD).