

une maison de retraite  
**KORIAN**  
**marisol**

## Bienvenue.

Située en centre-ville de Sevrans, près de toutes les commodités, en particulier du marché et de la station RER, disposant d'un jardin avec une terrasse aménagée, notre maison de retraite médicalisée (EHPAD) accueille 84 résidents autonomes ou dépendants dans une atmosphère familiale.

Toute l'équipe met en place une offre d'hébergement diversifiée pour répondre aux besoins d'accueil et d'accompagnement de la personne âgée et de sa famille en proposant des séjours à durée déterminée ou permanents.

**Nous avons à cœur de garantir un cadre de vie agréable, adapté au handicap, alliant confort, qualité des soins, sécurité et convivialité.**

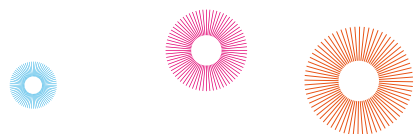
Écoute  
Projet individuel  
Prise en soin  
**Proximité**  
Ancrage local  
Accueil personnalisé  
**Dialogue**  
**Écoute**  
Ancrage local  
Histoire  
Accueil Écoute  
personnalisé  
Dialogue  
Proximité  
Écoute

Sécurité  
**Confiance**  
**Qualité**  
Excellence des soins  
National et européen  
**Organisation**  
**Innovation**  
National et européen  
**Confiance**  
National et européen  
**Sécurité**  
Excellence des soins  
**Confiance**  
Innovation  
Organisation  
Qualité

En 2010,  
**La villa des Fleurs**  
change de nom et devient  
Korian Marisol

**Korian s'attache à offrir dans ses établissements la même qualité d'accueil et la même excellence médicale,** tournées vers le maintien ou le rétablissement des capacités physiques et psychiques de ses résidents.

**Korian, nous prenons soin de la vie.**



une maison de retraite  
**KORIAN**  
**marisol**

## Bienvenue.

Située en centre-ville de Sevrans, près de toutes les commodités, en particulier du marché et de la station RER, disposant d'un jardin avec une terrasse aménagée, notre maison de retraite médicalisée (EHPAD) accueille 84 résidents autonomes ou dépendants dans une atmosphère familiale.

Toute l'équipe met en place une offre d'hébergement diversifiée pour répondre aux besoins d'accueil et d'accompagnement de la personne âgée et de sa famille en proposant des séjours à durée déterminée ou permanents.

**Nous avons à cœur de garantir un cadre de vie agréable, adapté au handicap, alliant confort, qualité des soins, sécurité et convivialité.**

Écoute  
Projet individuel  
Prise en soin  
**Proximité**  
Ancrage local  
Accueil personnalisé  
**Dialogue**  
**Écoute**  
Ancrage local  
Histoire  
Accueil Écoute  
personnalisé  
Dialogue  
Proximité  
Écoute

Sécurité  
Confiance  
**Qualité**  
Excellence des soins  
National et européen  
Organisation  
Innovation  
National et européen  
Confiance  
National et européen  
Sécurité  
Excellence des soins  
Confiance  
Innovation  
Organisation  
Qualité

En 2010,  
**La villa des Fleurs**  
change de nom et devient  
Korian Marisol





# Découvrez la résidence Korian Marisol, un lieu de vie privilégié.

## Les soins

La prise en soin repose sur un **projet de soin individualisé**, qui permet un accompagnement quotidien fondé sur le respect de la personne âgée, de ses habitudes, de ses volontés et de son rythme de vie.

**Suivi médical** : il est assuré par le **médecin coordonnateur** qui supervise la cohérence du parcours de soins et l'infirmière coordinatrice, en relation avec le **médecin traitant** du résident.

**Équipe soignante** : composée d'infirmiers, d'un **psychologue**, d'aides-soignants, d'une **psychomotricienne** et d'aides médico-psychologiques, elle a pour mission d'assurer :

- une démarche permanente et continue de **soutien auprès des résidents**, en appliquant les principes de la bientraitance (**soins préventifs, curatifs et palliatifs**) ;
- une communication en équipe et une écoute des familles.

**Médicaments** : distribution sous pilulier dans le respect des prescriptions médicales.

**Soins spécifiques** : **pédicure-podologue, kinésithérapeutes, orthophoniste...** interviennent à la demande sur l'établissement.

## La vie dans la maison

**Restauration** : le déjeuner et le dîner sont servis dans une salle de restaurant et sont **présentés à l'assiette**. Le chef cuisinier propose une alimentation variée et équilibrée à partir de produits frais cuisinés sur place **en tenant compte des goûts, des habitudes et des régimes de chacun**.

**Services** : le petit-déjeuner est servi dans les chambres, et le goûter proposé dans les salons ou en chambre. Les résidents peuvent recevoir leurs invités dans un espace réservé au restaurant.

**Animations** : un programme d'**activités quotidiennes et variées**, proposé par les animatrices **du lundi au dimanche**, concourt à éviter l'exclusion, créer des liens sociaux, maintenir les aptitudes et prévenir la dépendance (gymnastique douce, ateliers mémoire, sorties, yoga, rencontres intergénérationnelles, célébrations d'anniversaires et d'événements traditionnels...).

**Place des familles** : le **partenariat avec les familles est un facteur prépondérant** de l'intégration réussie et du bien-être des résidents. Nous souhaitons leur présence afin qu'elles s'investissent avec confiance dans cette nouvelle étape de la vie de leur parent.

## L'hébergement et le confort

**Chambres** : nous disposons de chambres **doubles et individuelles**, toutes **confortables et personnalisables** pour permettre de recréer un lieu familial. La salle de bain est **spacieuse et privative**. Elle est équipée pour faciliter l'autonomie et prendre en compte l'accompagnement des handicaps.

**Confort** : chaque chambre dispose d'une prise d'antenne de télévision et il est possible d'installer une ligne directe de téléphone. **Certains lieux de vie de l'établissement sont climatisés**.

**Sécurité** : chaque chambre est équipée d'une sonnette d'appel et les équipes de jour et le personnel de nuit garantissent une **présence 24h/24**.

**Entretien** : nos équipes veillent à entretenir l'hygiène de la chambre et des espaces communs quotidiennement. Le linge hôtelier (draps) est fourni et entretenu.

**Linge personnel** : un service de blanchisserie (forfait optionnel) est mis à disposition des résidents.

**Salon de coiffure** : situé au troisième étage, il accueille les résidents sur rendez-vous.

## NOS PLUS

- Un agréable **jardin** très apprécié aux beaux jours.
- Un espace de **stimulation multisensorielle** douce (Snoëzelen), lieu de détente et de relaxation pour nos résidents.
- Un programme varié d'**animations thérapeutiques** (ateliers mémoire, motricité fine, équilibre...) encadrées par une psychomotricienne.
- Un **accueil ouvert 7 jours sur 7** pour une meilleure écoute des résidents et de leur famille.

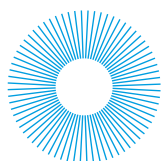


# Korian

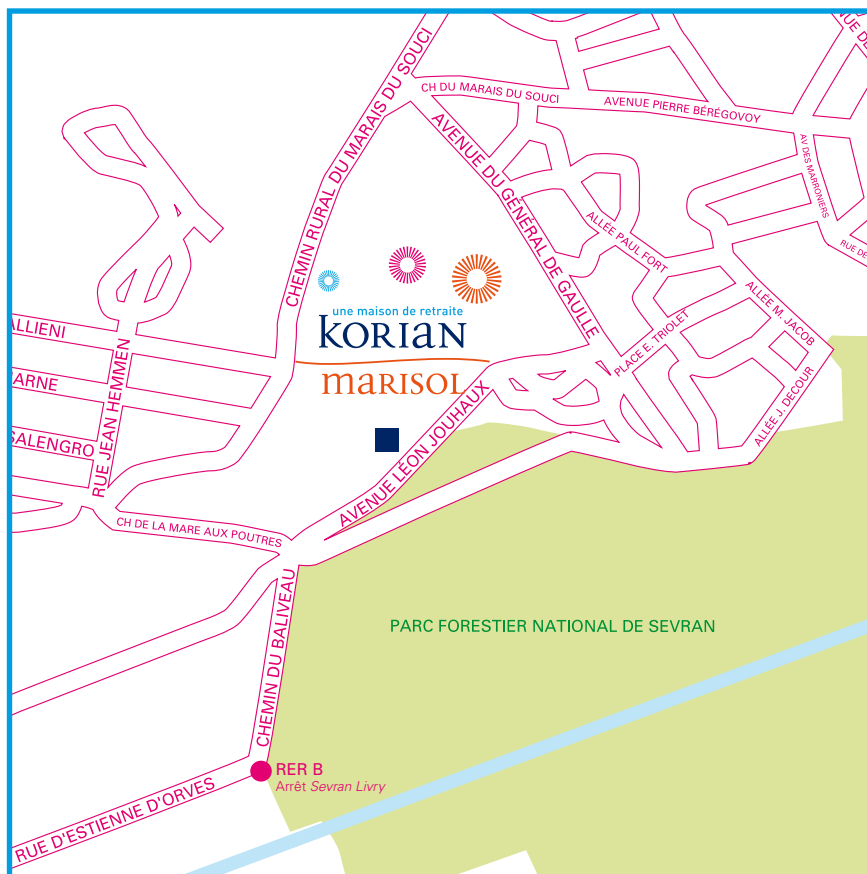
**Favorise les relations personnelles de chaque résident avec l'équipe de l'établissement et les acteurs de l'environnement local, particuliers ou associations, en liaison étroite avec les familles et les professionnels du secteur.**

**Considère le résident avant tout comme une personne avec son histoire propre, ses préférences, ses espérances et inquiétudes, et respecte ses habitudes de vie.** Korian prend soin de la Vie, de chaque vie. Professionnels au service de l'humain, les collaborateurs de Korian s'emploient quotidiennement à relever ce défi.

**Affirme son statut de leader européen dans la prise en charge de la dépendance.** Il est reconnu comme un acteur pérenne et contributeur de premier plan dans plusieurs pays de l'Union Européenne.



# Venez rencontrer nos équipes et visiter nos locaux



## Korian Marisol

(ex Villa des Fleurs)  
Avenue Léon Jouhaux  
93270 SEVRAN

Tél : 01 49 36 40 40

Fax : 01 49 36 40 44

Email : [korian.marisol@groupe-korian.com](mailto:korian.marisol@groupe-korian.com)

### Accès :

#### • Train :

Gare RER – Ligne B – Station « Sevrans-Livry ».

#### • Bus :

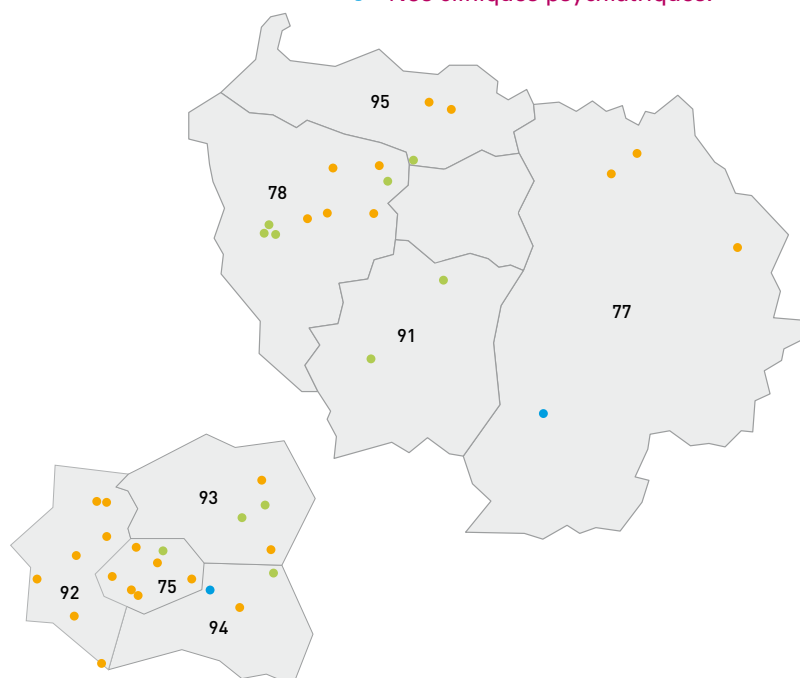
Ligne 618, arrêt « Georges Brassens ».

Ligne 147, arrêt « Sevrans-Livry ».

Ligne 605, arrêt « Commissariat Sevrans ».

## Korian dans votre région

- Nos maisons de retraite médicalisées
- Nos cliniques de soins de suite et de réadaptation
- Nos cliniques psychiatriques.



Korian regroupe près de **170 établissements répartis sur tout le territoire** autour de trois activités complémentaires : maisons de retraite médicalisées (EHPAD), cliniques de soins de suite et de réadaptation et cliniques psychiatriques.

**Dans la région Ile-de-France, près de 40 établissements Korian peuvent vous accueillir.**

Pour obtenir des renseignements sur Korian ou d'autres établissements :

**[www.groupe-korian.com](http://www.groupe-korian.com)**

**Pour contacter un conseiller :**

**N° Vert 0 800 567 426**

APPEL GRATUIT DEPUIS UN POSTE FIXE

**KORIAN**   
NOUS PRENONS SOIN DE LA VIE