

une maison de retraite
KORIAN

LES TROIS SAPINS

Bienvenue.

Située dans le nouveau quartier résidentiel du Blosen, dans la région des vignobles alsaciens à l'entrée de la vallée de Thur, et dotée d'un agréable jardin avec terrasse, notre maison de retraite médicalisée (EHPAD) accueille 73 résidents autonomes, dépendants ou désorientés.

Toute l'équipe met en place une offre d'hébergement diversifiée pour répondre aux besoins d'accueil et d'accompagnement de la personne âgée et de sa famille :

- séjours permanents ou à durée déterminée ;
- possibilité d'accueil des personnes souffrant de la maladie d'Alzheimer ou de troubles apparentés.

Nous avons à cœur de garantir un cadre de vie agréable, adapté au handicap, alliant confort, qualité des soins, sécurité et convivialité.

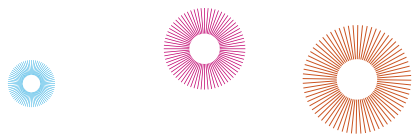
Korian s'attache à offrir dans ses établissements la même qualité d'accueil et la même prise en charge

médicale, tournées vers le maintien ou le rétablissement des capacités physiques et psychiques de ses résidents.

Korian, nous prenons soin de la vie.

Écoute
Projet individuel
Prise en soin
Proximité
Ancrage local
Accueil personnalisé
Dialogue
Écoute
Ancrage local
Histoire
Accueil Écoute
personnalisé
Dialogue
Proximité
Écoute

Sécurité
Confiance
Qualité
Excellence des soins
National et européen
Organisation
Innovation
National et européen
Confiance
National et européen
Sécurité
Excellence des soins
Confiance
Innovation
Organisation
Qualité



une maison de retraite
KORIAN

LES TROIS SAPINS

Bienvenue.

Située dans le nouveau quartier résidentiel du Blosen, dans la région des vignobles alsaciens à l'entrée de la vallée de Thur, et dotée d'un agréable jardin avec terrasse, notre maison de retraite médicalisée (EHPAD) accueille 73 résidents autonomes, dépendants ou désorientés.

Toute l'équipe met en place une offre d'hébergement diversifiée pour répondre aux besoins d'accueil et d'accompagnement de la personne âgée et de sa famille :


- séjours permanents ou à durée déterminée ;
- possibilité d'accueil des personnes souffrant de la maladie d'Alzheimer ou de troubles apparentés.

Nous avons à cœur de garantir un cadre de vie agréable, adapté au handicap, alliant confort, qualité des soins, sécurité et convivialité.

Écoute
Projet individuel
Prise en soin
Proximité
Ancrage local
Accueil personnalisé
Dialogue
Écoute
Ancrage local
Histoire
Accueil personnalisé
Écoute
Dialogue
Proximité
Écoute

Sécurité
Confiance
Qualité
Excellence des soins
National et européen
Organisation
Innovation
National et européen
Confiance
National et européen
Sécurité
Excellence des soins
Confiance
Innovation
Organisation
Qualité





Découvrez la résidence KORIAN Les Trois Sapins, un lieu de vie privilégié.

Les soins

La prise en soin repose sur un **projet de soin individualisé**, qui permet un accompagnement quotidien fondé sur le respect de la personne âgée, de ses habitudes, de ses volontés et de son rythme de vie.

Suivi médical: il est assuré par le **médecin coordonnateur gériatre** qui supervise la cohérence du parcours de soins et l'infirmier coordonnateur, en relation avec le **médecin traitant** du résident.

Équipe soignante: composée d'infirmiers, d'un psychologue, d'un ergothérapeute, d'un psychomotricien, d'aides-soignants et d'aides médico-psychologiques, elle a pour mission d'assurer :

- une démarche permanente et continue de **soutien auprès des résidents**, en appliquant les principes de la bientraitance (**soins préventifs, curatifs et palliatifs**) ;
- une communication en équipe et une écoute des familles.

Médicaments: distribution sécurisée (sous blisters) dans le respect des prescriptions médicales du résident.

Soins opérationnels : pédicure-podologue, psychiatre, kinésithérapeutes, orthophoniste interviennent à la demande dans l'établissement.

La vie dans la maison

Restauration: le déjeuner et le dîner sont servis dans une salle de restaurant et sont **présentés à l'assiette**. Le chef cuisinier propose une alimentation variée et équilibrée à partir de produits cuisinés sur place **en tenant compte des goûts, des habitudes et des régimes de chacun**.

Services: le petit-déjeuner est servi dans les chambres, et le goûter proposé dans les salons ou en chambre. Les résidents peuvent recevoir leurs invités dans un espace réservé.

Animations: un programme d'**activités quotidiennes et variées**, proposé par l'animatrice, concourt à éviter l'isolement, créer des liens sociaux, maintenir les aptitudes et prévenir la dépendance (gymnastique douce, ateliers mémoire, sorties, rencontres intergénérationnelles, ateliers chants, célébrations d'anniversaires et d'événements traditionnels, zoo-animation, intervention d'une sophrologue...).

Place des familles: le **partenariat avec les familles est un facteur prépondérant** de l'intégration réussie et du bien-être des résidents. Nous souhaitons leur présence afin qu'elles s'investissent avec confiance dans cette nouvelle étape de la vie de leur parent.

L'hébergement et le confort

Chambres: nous disposons de 52 chambres individuelles et de 10 chambres doubles. Elles sont toutes **confortables et personnalisables** pour permettre de recréer un lieu familial. La salle de bains est **privative et équipée** pour faciliter l'autonomie et prendre en compte l'accompagnement des handicaps.

Confort: chaque chambre dispose d'une ligne de téléphone (avec ligne directe en option) et d'une prise d'antenne de télévision. **Des lieux de vie de l'établissement sont climatisés.**

Sécurité: les résidents disposent d'un bracelet ou médaillon d'appel qu'ils portent toujours sur eux. Les équipes de jour et le personnel de nuit garantissent une **présence 24 h/24**.

Entretien: nos équipes veillent à entretenir l'hygiène de la chambre et des espaces communs quotidiennement. Le linge hôtelier (draps et gants de toilette) est fourni et entretenu.

Linge personnel: un service de blanchisserie (forfait optionnel) est mis à disposition des résidents.

Espace de coiffure: situé au 1^{er} étage, il accueille les résidents sur rendez-vous.

NOS PLUS

- Un **grand parc fleuri et arboré**, doté d'une **terrasse** pour les beaux jours.
- Une **accessibilité aisée grâce au tram-train**.
- De nombreuses **activités thérapeutiques**, des échanges **ludiques** et des sorties sont proposés par l'équipe d'animation.
- Des **ateliers de stimulation et maintien de l'autonomie** encadrés par l'**ergothérapeute, le psychomotricien et les kinésithérapeutes libéraux**.
- Des **espaces de vie sécurisés** permettant l'accueil des personnes atteintes de la maladie d'Alzheimer ou de troubles apparentés.
- Un **accueil chaleureux** et une ambiance familiale.

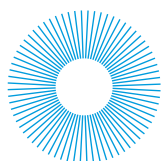


Korian

Favorise les relations personnelles de chaque résident avec l'équipe de l'établissement et les acteurs de l'environnement local, particuliers ou associations, en liaison étroite avec les familles et les professionnels du secteur.

Considère le résident avant tout comme une personne avec son histoire propre, ses préférences, ses espérances et inquiétudes, et respecte ses habitudes de vie. Korian prend soin de la Vie, de chaque vie. Professionnels au service de l'humain, les collaborateurs de Korian s'emploient quotidiennement à relever ce défi.

S'affirme comme un acteur européen de référence dans l'accueil et l'accompagnement des personnes âgées et promeut l'innovation et la recherche pour améliorer constamment les soins et la qualité de vie proposés à ses résidents, en particulier les plus dépendants.



Venez rencontrer nos équipes et visiter nos locaux



Korian Les Trois Sapins

24 avenue Gubbio - BP 92
68800 Thann

Tél. : 03 89 37 43 33

Fax : 03 89 37 95 79

Email : korian.lestroissapins@groupe-korian.com

Accès :

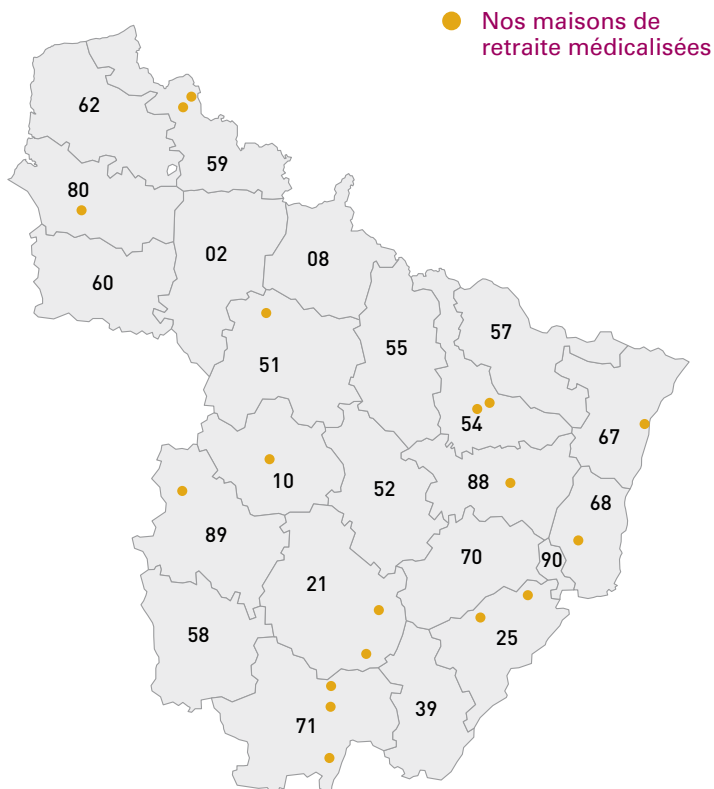
•Train et tram-train

Gare SNCF à 10 minutes à pied de la résidence,
arrêt « Vieux-Thann ».

•Voiture

À 15 minutes de Mulhouse.

Korian dans votre région



Korian regroupe près de **170 établissements répartis sur tout le territoire** autour de trois activités complémentaires : maisons de retraite médicalisées (EHPAD), cliniques de soins de suite et de réadaptation et cliniques psychiatriques.

Dans la région Nord-Est, près de 20 établissements KORIAN peuvent vous accueillir.

Pour obtenir des renseignements sur Korian ou d'autres établissements :

www.groupe-korian.com

Pour contacter un conseiller :

N° Vert 0 800 567 426

APPEL GRATUIT DEPUIS UN POSTE FIXE

KORIAN 
NOUS PRENONS SOIN DE LA VIE