

une maison de retraite
KORIAN

La REINE BLANCHE

Bienvenue.

Située sur les bords du Loiret, dotée d'un grand jardin sécurisé en bordure de l'eau, notre maison de retraite médicalisée (EHPAD) accueille 89 résidents autonomes ou dépendants.

Toute l'équipe met en place une offre d'hébergement diversifiée pour répondre aux besoins d'accueil et d'accompagnement de la personne âgée et de sa famille en proposant des séjours à durée déterminée ou de longue durée.

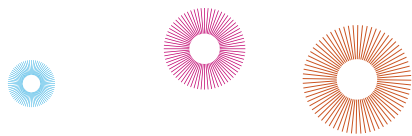
Nous avons à cœur de garantir un cadre de vie agréable, adapté au handicap, alliant confort, qualité des soins, sécurité et convivialité.

Korian s'attache à offrir dans ses établissements la même qualité d'accueil et la même excellence médicale, tournées vers le maintien ou le rétablissement des capacités physiques et psychiques de ses résidents.

Korian, nous prenons soin de la vie.

Écoute
Projet individuel
Prise en soin
Proximité
Ancrage local
Accueil personnalisé
Dialogue
Écoute
Ancrage local
Histoire
Accueil Écoute
personnalisé
Dialogue
Proximité
Écoute

Sécurité
Confiance
Qualité
Excellence des soins
National et européen
Organisation
Innovation
National et européen
Confiance
National et européen
Sécurité
Excellence des soins
Confiance
Innovation
Organisation
Qualité



une maison de retraite
KORIAN

La REINE BLANCHE

Bienvenue.

Située sur les bords du Loiret, dotée d'un grand jardin sécurisé en bordure de l'eau, notre maison de retraite médicalisée (EHPAD) accueille 89 résidents autonomes ou dépendants.

Toute l'équipe met en place une offre d'hébergement diversifiée pour répondre aux besoins d'accueil et d'accompagnement de la personne âgée et de sa famille en proposant des séjours à durée déterminée ou de longue durée.

Nous avons à cœur de garantir un cadre de vie agréable, adapté au handicap, alliant confort, qualité des soins, sécurité et convivialité.

Écoute
Projet individuel
Prise en soin
Proximité
Ancrage local
Accueil personnalisé
Dialogue
Écoute
Ancrage local
Histoire
Accueil Écoute
personnalisé
Dialogue
Proximité
Écoute

Sécurité
Confiance
Qualité
Excellence des soins
National et européen
Organisation
Innovation
National et européen
Confiance
National et européen
Sécurité
Excellence des soins
Confiance
Innovation
Organisation
Qualité



Découvrez la résidence KORIAN La Reine Blanche, un lieu de vie privilégié.

Les soins

La prise en soin repose sur un **projet de soin individualisé**, qui permet un accompagnement quotidien fondé sur le respect de la personne âgée, de ses habitudes, de ses volontés et de son rythme de vie.

Suivi médical : il est assuré par le **médecin coordonnateur** qui supervise la cohérence du parcours de soins et l'infirmière coordinatrice, en relation avec le **médecin traitant** du résident.

Équipe soignante : composée d'infirmiers, d'un psychologue, d'aides-soignants et d'aides médico-psychologiques, elle a pour mission d'assurer :

- une démarche permanente et continue de **soutien auprès des résidents**, en appliquant les principes de la bientraitance (**soins préventifs, curatifs et palliatifs**) ;
- une communication en équipe et une écoute des familles.

Médicaments : distribution sécurisée sous blisters dans le respect des prescriptions médicales.

Soins spécifiques : pédicure-podologue, kinésithérapeutes... interviennent à la demande sur l'établissement.

La vie dans la maison

Restauration : le déjeuner et le dîner sont servis dans une salle de restaurant et sont **présentés à l'assiette**. Le chef cuisinier propose une alimentation variée et équilibrée à partir de produits frais cuisinés sur place **en tenant compte des goûts, des habitudes et des régimes de chacun**.

Services : le petit déjeuner est servi dans les chambres, et le goûter proposé dans le salon ou en chambre. Les résidents peuvent recevoir leurs invités dans un espace réservé au restaurant.

Animations : un programme d'**activités quotidiennes et variées**, proposé par l'animatrice, concourt à éviter l'isolement, créer des liens sociaux, maintenir les aptitudes et prévenir la dépendance (gymnastique douce, ateliers mémoire, sorties, rencontres intergénérationnelles, célébrations d'anniversaires et d'événements traditionnels...).

Place des familles : le **partenariat avec les familles est un facteur prépondérant** de l'intégration réussie et du bien-être des résidents. Nous souhaitons leur présence afin qu'elles s'investissent avec confiance dans cette nouvelle étape de la vie de leur parent.

L'hébergement et le confort

Chambres : nous disposons de **77 chambres individuelles** et de **6 chambres doubles**. Elles sont toutes **fonctionnelles et personnalisables** pour permettre de recréer un lieu familial. La salle de bain est **privative** et équipée pour faciliter l'autonomie et prendre en compte l'accompagnement des handicapés.

Confort : chaque chambre dispose d'une ligne directe de téléphone et d'une prise d'antenne de télévision. **Une salle climatisée est à disposition des résidents.**

Sécurité : des sonnettes d'appel sont situées à la tête du lit et dans la salle de bain. Les équipes de jour et le personnel de nuit garantissent une **présence 24h/24**.

Entretien : nos équipes veillent à entretenir l'hygiène de la chambre et des espaces communs quotidiennement. Le linge hôtelier (draps) est fourni et entretenu.

Linge personnel : un service de blanchisserie (forfait optionnel) est mis à disposition des résidents.

Salon de coiffure : situé au premier étage, il accueille les résidents sur rendez-vous.

NOS PLUS

- Un agréable **jardin sécurisé et des terrasses aménagées** pour profiter des beaux jours ainsi que la proximité d'un grand parc public.
- Des **ateliers de gymnastique douce**, organisés par une association pour maintenir l'autonomie.
- Des **sorties régulières au marché** pour préserver les liens sociaux.
- Un **programme de zoothérapie** avec l'intégration de Fantasia, un labrador, au sein de l'établissement.



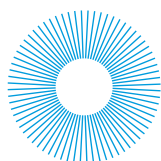


Korian

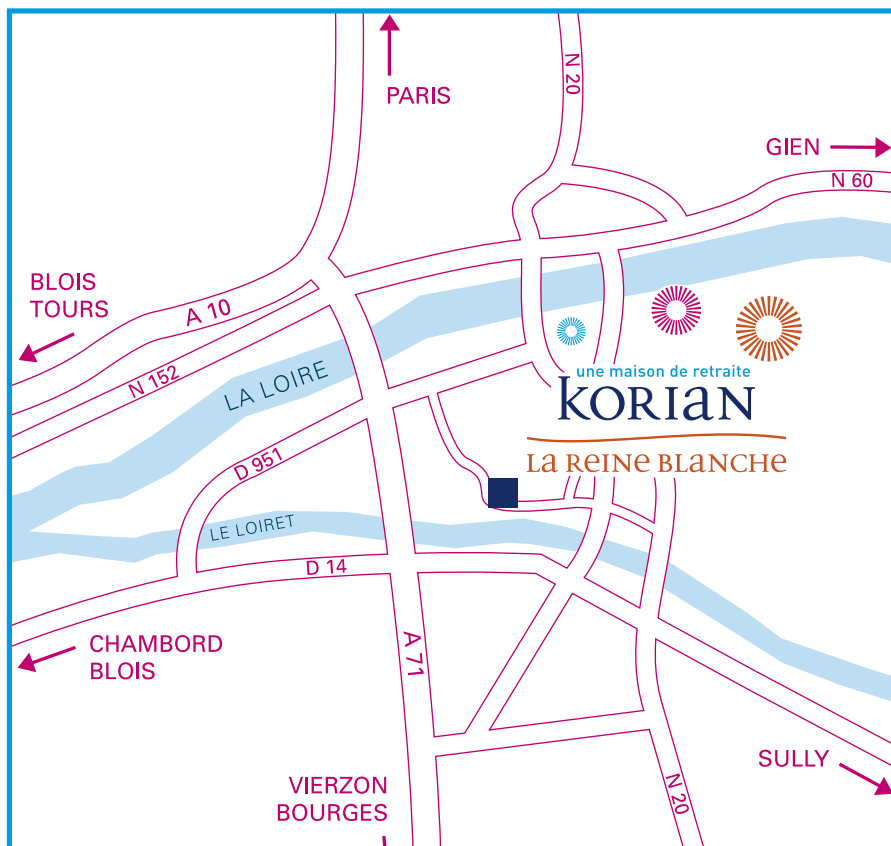
Favorise les relations personnelles de chaque résident avec l'équipe de l'établissement et les acteurs de l'environnement local, particuliers ou associations, en liaison étroite avec les familles et les professionnels du secteur.

Considère le résident avant tout comme une personne avec son histoire propre, ses préférences, ses espérances et inquiétudes, et respecte ses habitudes de vie. Korian prend soin de la Vie, de chaque vie. Professionnels au service de l'humain, les collaborateurs de Korian s'emploient quotidiennement à relever ce défi.

S'affirme comme un acteur européen de référence dans l'accueil et l'accompagnement des personnes âgées et promeut l'innovation et la recherche pour améliorer constamment les soins et la qualité de vie proposés à ses résidents, en particulier les plus dépendants.



Venez rencontrer nos équipes et visiter nos locaux



Korian La Reine Blanche

643 rue Reine Blanche
45160 OLIVET

Tél : 02 38 66 40 51

Fax : 02 38 66 48 56

Email : korian.lareineblanche@groupe-korian.com

Accès :

• Train :

Gare d'Orléans-Centre à 15 min.

Gare d'Orléans-les-Aubrais à 30 min.

• Voiture :

Autoroute **A10** puis **A71**, sortie n°2 « Olivet ».

• Bus :

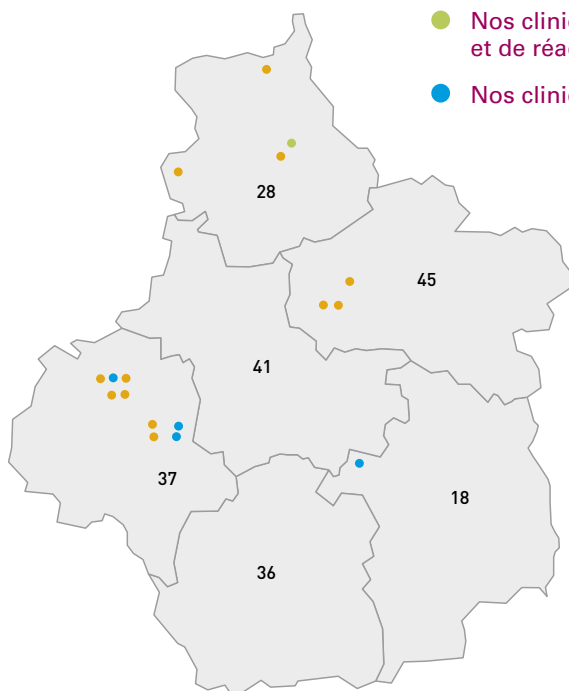
Ligne **30**, arrêt « Marcel Garcin ».

• Tram :

Station « Zénith ».

Korian dans votre région

- Nos maisons de retraite médicalisées
- Nos cliniques de soins de suite et de réadaptation
- Nos cliniques psychiatriques



Korian regroupe près de **170 établissements répartis sur tout le territoire** autour de trois activités complémentaires : maisons de retraite médicalisées (EHPAD), cliniques de soins de suite et de réadaptation et cliniques psychiatriques.

Dans la région Centre, près de 15 établissements KORIAN peuvent vous accueillir.

Pour obtenir des renseignements sur Korian ou d'autres établissements :

www.groupe-korian.com

Pour contacter un conseiller :

N° Vert 0 800 567 426

APPEL GRATUIT DEPUIS UN POSTE FIXE

KORIAN
NOUS PRENONS SOIN DE LA VIE