

une maison de retraite  
**KORIAN**

JARDIN DE L'ANDELLE

## Bienvenue.

Idéalement située à 500 mètres du centre bourg, bordée par la forêt et les champs, notre maison de retraite médicalisée (EHPAD) accueille 69 résidents autonomes ou dépendants.

Toute l'équipe met en place une offre d'hébergement diversifiée pour répondre aux besoins d'accueil et d'accompagnement de la personne âgée et de sa famille :

- séjours temporaires ou de longue durée ;
- unité de vie protégée dédiée à l'accueil de personnes souffrant de la maladie d'Alzheimer ou de troubles apparentés.

**Nous avons à cœur de garantir un cadre de vie agréable, adapté au handicap, alliant confort, qualité des soins, sécurité et convivialité.**

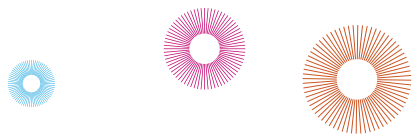
**Korian s'attache à offrir dans ses établissements la même qualité d'accueil et la même prise en charge**

**médicale**, tournées vers le maintien ou le rétablissement des capacités physiques et psychiques de ses résidents.

**Korian, nous prenons soin de la vie.**

Écoute  
Projet individuel  
Prise en soin  
Proximité  
Ancrage local  
Accueil personnalisé  
Dialogue  
Écoute  
Ancrage local  
Histoire  
Accueil Écoute  
personnalisé  
Dialogue  
Proximité  
Écoute

Sécurité  
Confiance  
Qualité  
Excellence des soins  
National et européen  
Organisation  
Innovation  
National et européen  
Confiance  
National et européen  
Sécurité  
Excellence des soins  
Confiance  
Innovation  
Organisation  
Qualité



une maison de retraite  
**KORIAN**

JARDIN DE L'ANDELLE

## Bienvenue.

Idéalement située à 500 mètres du centre bourg, bordée par la forêt et les champs, notre maison de retraite médicalisée (EHPAD) accueille 69 résidents autonomes ou dépendants.

Toute l'équipe met en place une offre d'hébergement diversifiée pour répondre aux besoins d'accueil et d'accompagnement de la personne âgée et de sa famille :

- séjours temporaires ou de longue durée ;
- unité de vie protégée dédiée à l'accueil de personnes souffrant de la maladie d'Alzheimer ou de troubles apparentés.

**Nous avons à cœur de garantir un cadre de vie agréable, adapté au handicap, alliant confort, qualité des soins, sécurité et convivialité.**

Écoute  
Projet individuel  
Prise en soin  
Proximité  
Ancrage local  
Accueil personnalisé  
Dialogue  
Écoute  
Ancrage local  
Histoire  
Accueil Écoute  
personnalisé  
Dialogue  
Proximité  
Écoute

Sécurité  
Confiance  
Qualité  
Excellence des soins  
National et européen  
Organisation  
Innovation  
National et européen  
Confiance  
National et européen  
Sécurité  
Excellence des soins  
Confiance  
Innovation  
Organisation  
Qualité





# Découvrez la résidence KORIAN Jardin de L'Andelle, un lieu de vie privilégié.

## Les soins

La prise en soin repose sur un **projet de soin individualisé**, qui permet un accompagnement quotidien fondé sur le respect de la personne âgée, de ses habitudes, de ses volontés et de son rythme de vie.

**Suivi médical** : il est assuré par le **médecin coordonnateur** qui supervise la cohérence du parcours de soins et l'infirmière coordinatrice, en relation avec le **médecin traitant** du résident.

**Équipe soignante** : composée d'infirmiers, d'un psychologue, d'un **ergothérapeute**, d'aides-soignants et d'aides médico-psychologiques, elle a pour mission d'assurer :

- une démarche permanente et continue de **soutien auprès des résidents**, en appliquant les principes de la bientraitance (**soins préventifs, curatifs et palliatifs**) ;
- une communication en équipe et une écoute des familles.

**Médicaments** : distribution sécurisée sous pilulier dans le respect des prescriptions médicales.

**Soins spécifiques** : orthophonistes, kinésithérapeutes... interviennent à la demande sur l'établissement.

## La vie dans la maison

**Restauration** : le déjeuner et le dîner sont servis dans une salle de restaurant et sont **présentés à l'assiette**. Le chef cuisinier propose une alimentation variée et équilibrée à partir de produits cuisinés sur place **en tenant compte des goûts, des habitudes et des régimes de chacun**.

**Services** : le petit déjeuner est servi dans les chambres, et le goûter proposé dans le salon ou en chambre. Les résidents peuvent recevoir leurs invités dans un espace réservé au restaurant.

**Animations** : un programme d'**activités quotidiennes et variées**, proposé par l'animatrice, concourt à éviter l'isolement, créer des liens sociaux, maintenir les aptitudes et prévenir la dépendance (gymnastique douce, ateliers mémoire, sorties, rencontres intergénérationnelles, célébrations d'anniversaires et d'événements traditionnels...).

**Place des familles** : le **partenariat avec les familles est un facteur prépondérant** de l'intégration réussie et du bien-être des résidents. Nous souhaitons leur présence afin qu'elles s'investissent avec confiance dans cette nouvelle étape de la vie de leur parent.

## L'hébergement et le confort

**Chambres** : nous disposons de **63 chambres individuelles** et de **3 chambres doubles**. Elles sont toutes **confortables et personnalisables** pour permettre de recréer un lieu familial. La salle de bain est **spacieuse et privative**. Elle est équipée pour faciliter l'autonomie et prendre en compte l'accompagnement des handicaps.

**Confort** : chaque chambre dispose d'une ligne directe de téléphone et d'une prise d'antenne de télévision (en option). **Certains lieux de vie de l'établissement sont climatisés**.

**Sécurité** : des sonnettes d'appel sont situées à la tête du lit et dans la salle de bain. Les équipes de jour et le personnel de nuit garantissent une **présence 24h/24**.

**Entretien** : nos équipes veillent à entretenir l'hygiène de la chambre et des espaces communs quotidiennement. Le linge hôtelier (draps) est fourni et entretenu.

**Linge personnel** : un service de blanchisserie (forfait optionnel) est mis à disposition des résidents.

**Salon de coiffure** : situé au rez-de-chaussée, il accueille les résidents sur rendez-vous.

## NOS PLUS

- Un cadre de vie agréable associé au **confort** et à la **sécurité** d'une construction neuve.
- Un **espace de stimulation multisensorielle** (Snoëzelen) apportant relaxation et bien-être aux résidents.
- Une unité de vie protégée, accueillant 12 résidents, dotée d'une équipe spécifiquement formée à l'**accompagnement des personnes atteintes de la maladie d'Alzheimer ou de troubles apparentés**.

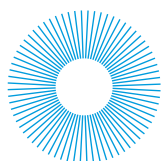


# Korian

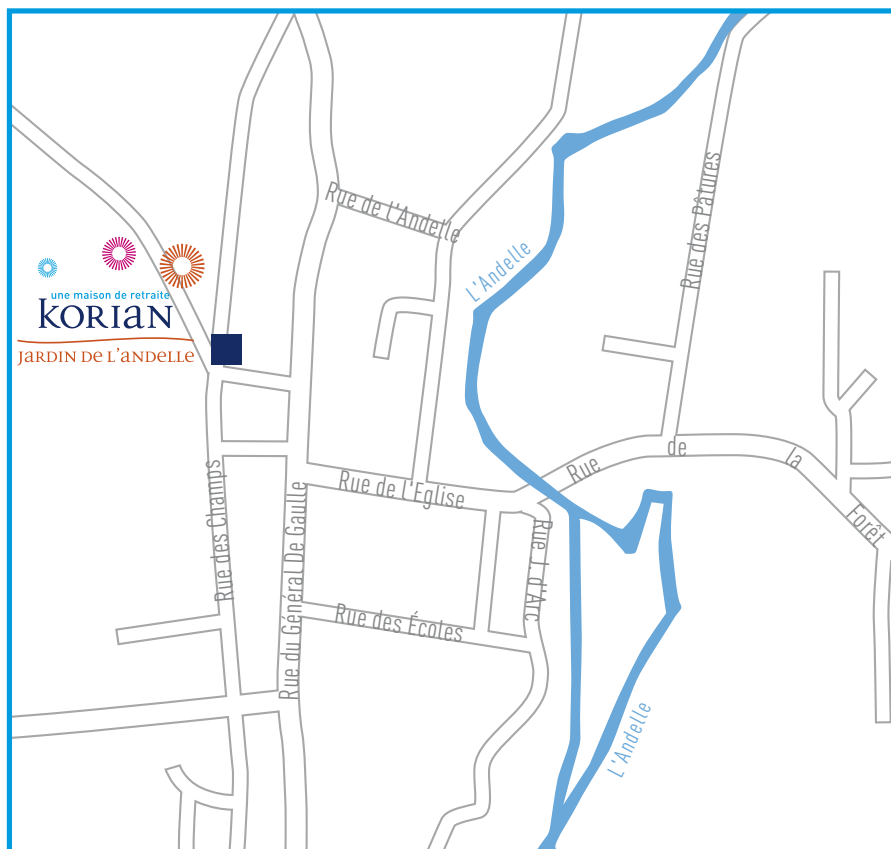
**Favorise les relations personnelles de chaque résident avec l'équipe de l'établissement et les acteurs de l'environnement local, particuliers ou associations, en liaison étroite avec les familles et les professionnels du secteur.**

**Considère le résident avant tout comme une personne avec son histoire propre, ses préférences, ses espérances et inquiétudes, et respecte ses habitudes de vie.** Korian prend soin de la Vie, de chaque vie. Professionnels au service de l'humain, les collaborateurs de Korian s'emploient quotidiennement à relever ce défi.

**S'affirme comme un acteur européen de référence dans l'accueil et l'accompagnement des personnes âgées** et promeut l'innovation et la recherche pour améliorer constamment les soins et la qualité de vie proposés à ses résidents, en particulier les plus dépendants.



# Venez rencontrer nos équipes et visiter nos locaux



## Korian Jardin de l'Andelle

Rue des Champs  
27910 Perriers-sur-Andelle

Tél : 02 32 49 76 61

Fax : 02 32 49 21 35

Email : [korian.jardindelandelle@groupe-korian.com](mailto:korian.jardindelandelle@groupe-korian.com)

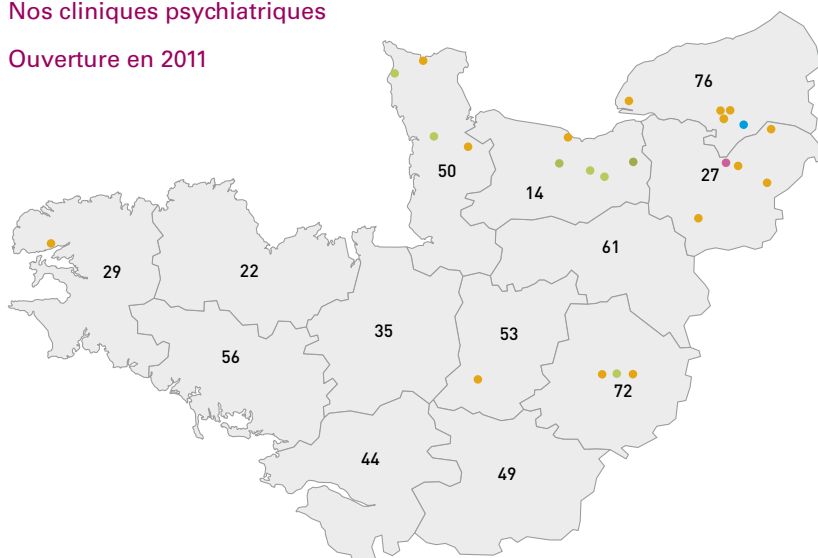
### Accès :

#### •Voiture :

Route d'Elbeuf, sortie n°21, direction Elbeuf et continuer sur la D7. Puis, prendre la D6015 et la D321 jusqu'à Perriers-sur-Andelle.

## Korian dans votre région

- Nos maisons de retraite médicalisées
- Nos cliniques de soins de suite et de réadaptation
- Nos cliniques psychiatriques
- Ouverture en 2011



Korian regroupe près de **170 établissements répartis sur tout le territoire** autour de trois activités complémentaires : maisons de retraite médicalisées (EHPAD), cliniques de soins de suite et de réadaptation et cliniques psychiatriques.

**Dans la région Nord-Ouest, près de 25 établissements KORIAN peuvent vous accueillir.**

Pour obtenir des renseignements sur Korian ou d'autres établissements : [www.groupe-korian.com](http://www.groupe-korian.com)

Pour contacter un conseiller :

**N° Vert 0 800 567 426**

APPEL GRATUIT DEPUIS UN POSTE FIXE

**KORIAN**  
NOUS PRENONS SOIN DE LA VIE