

une maison de retraite
KORIAN

HAUTS DE L'ABBAYE

Bienvenue.

Située dans un quartier calme de la commune de Montivilliers et disposant d'une vue panoramique sur la vallée, notre maison de retraite médicalisée (EHPAD) accueille 92 résidents autonomes ou dépendants.

Toute l'équipe met en place une offre d'hébergement diversifiée pour répondre aux besoins d'accueil et d'accompagnement de la personne âgée et de sa famille :

- accueil de jour ;
- séjours temporaires ou de longue durée ;
- unités de vie protégées dédiées à l'accueil de personnes souffrant de la maladie d'Alzheimer ou de troubles apparentés.

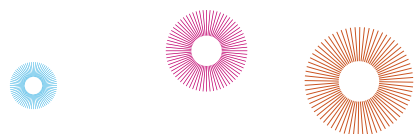
Nous avons à cœur de garantir un cadre de vie agréable, adapté au handicap, alliant confort, qualité des soins, sécurité et convivialité.

Écoute
Projet individuel
Prise en soin
Proximité
Ancrage local
Accueil personnalisé
Dialogue
Écoute
Ancrage local
Histoire
Accueil Écoute
personnalisé
Dialogue
Proximité
Écoute

Sécurité
Confiance
Qualité
Excellence des soins
National et européen
Organisation
Innovation
National et européen
Confiance
National et européen
Sécurité
Excellence des soins
Confiance
Innovation
Organisation
Qualité

Korian s'attache à offrir dans ses établissements la même qualité d'accueil et la même excellence médicale, tournées vers le maintien ou le rétablissement des capacités physiques et psychiques de ses résidents.

Korian, nous prenons soin de la vie.



une maison de retraite
KORIAN

HAUTS DE L'ABBAYE

Bienvenue.

Située dans un quartier calme de la commune de Montivilliers et disposant d'une vue panoramique sur la vallée, notre maison de retraite médicalisée (EHPAD) accueille 92 résidents autonomes ou dépendants.

Toute l'équipe met en place une offre d'hébergement diversifiée pour répondre aux besoins d'accueil et d'accompagnement de la personne âgée et de sa famille :

- accueil de jour ;
- séjours temporaires ou de longue durée ;
- unités de vie protégées dédiées à l'accueil de personnes souffrant de la maladie d'Alzheimer ou de troubles apparentés.

Nous avons à cœur de garantir un cadre de vie agréable, adapté au handicap, alliant confort, qualité des soins, sécurité et convivialité.

Écoute
Projet individuel
Prise en soin
Proximité
Ancrage local
Accueil personnalisé
Dialogue
Écoute
Ancrage local
Histoire
Accueil Écoute
personnalisé
Dialogue
Proximité
Écoute

Sécurité
Confiance
Qualité
Excellence des soins
National et européen
Organisation
Innovation
National et européen
Confiance
National et européen
Sécurité
Excellence des soins
Confiance
Innovation
Organisation
Qualité





Découvrez la résidence KORIAN Hauts de L'Abbaye, un lieu de vie privilégié.

Les soins

La prise en soin repose sur un **projet de soin individualisé**, qui permet un accompagnement quotidien fondé sur le respect de la personne âgée, de ses habitudes, de ses volontés et de son rythme de vie.

Suivi médical : il est assuré par le **médecin coordonnateur** qui supervise la cohérence du parcours de soins et l'infirmière coordinatrice, en relation avec le **médecin traitant** du résident.

Équipe soignante : composée d'infirmiers, d'un psychologue et d'aides-soignants, elle a pour mission d'assurer :

- une démarche permanente et continue de **soutien auprès des résidents**, en appliquant les principes de la bienveillance (**soins préventifs, curatifs et palliatifs**) ;
- une communication en équipe et une écoute des familles.

Médicaments : distribution sécurisée sous pilulier dans le respect des prescriptions médicales.

Soins spécifiques : pédicure-podologue, kinésithérapeutes... interviennent à la demande sur l'établissement.

La vie dans la maison

Restauration : le déjeuner et le dîner sont servis dans une salle de restaurant et sont **présentés à l'assiette**. Le chef cuisinier propose une alimentation variée et équilibrée à partir de produits cuisinés sur place **en tenant compte des goûts, des habitudes et des régimes de chacun**.

Services : le petit déjeuner est servi dans les chambres, et le goûter proposé dans les salons ou en chambre. Les résidents peuvent recevoir leurs invités dans un espace réservé au restaurant.

Animations : un programme d'**activités quotidiennes et variées**, proposé par l'animatrice, concourt à éviter l'isolement, créer des liens sociaux, maintenir les aptitudes et prévenir la dépendance (gymnastique douce, ateliers mémoire, rencontres intergénérationnelles, célébrations d'anniversaires et d'événements traditionnels...).

Place des familles : le **partenariat avec les familles est un facteur prépondérant** de l'intégration réussie et du bien-être des résidents. Nous souhaitons leur présence afin qu'elles s'investissent avec confiance dans cette nouvelle étape de la vie de leur parent.

L'hébergement et le confort

Chambres : nous disposons de **92 chambres individuelles**, toutes **confortables et personnalisables** pour permettre de recréer un lieu familial. La salle de bain est **spacieuse et privative**. Elle est équipée pour faciliter l'autonomie et prendre en compte l'accompagnement des handicaps.

Confort : chaque chambre dispose d'une ligne directe de téléphone et d'une prise d'antenne de télévision. Les chambres sont équipées de téléviseurs (hors unités spécifiques). **Des lieux de vie de l'établissement sont climatisés.**

Sécurité : des sonnettes d'appel sont situées à la tête du lit et dans la salle de bain. Les équipes de jour et le personnel de nuit garantissent une **présence 24h/24**.

Entretien : nos équipes veillent à entretenir l'hygiène de la chambre et des espaces communs quotidiennement. Le linge hôtelier (draps) est fourni et entretenu.

Linge personnel : un service de blanchisserie (forfait optionnel) est mis à disposition des résidents.

Salon de coiffure : situé au rez-de-chaussée, il accueille les résidents sur rendez-vous.

NOS PLUS

- Un **cadre de vie agréable** associé au confort et à la sécurité d'une construction neuve.
- Une **salle de kinésithérapie** permettant la pratique d'exercices de stimulation et d'ateliers de gymnastique douce sous le contrôle des kinésithérapeutes.
- Un espace RécréaZen disponible pour accueillir les jeunes enfants afin de favoriser les **liens intergénérationnels**.
- Deux unités de vie protégées, accueillant 14 résidents chacune, dotées d'une équipe dédiée spécifiquement formée à l'**accompagnement des personnes atteintes de la maladie d'Alzheimer ou troubles apparentés**.

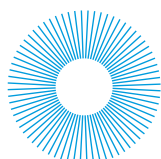


Korian

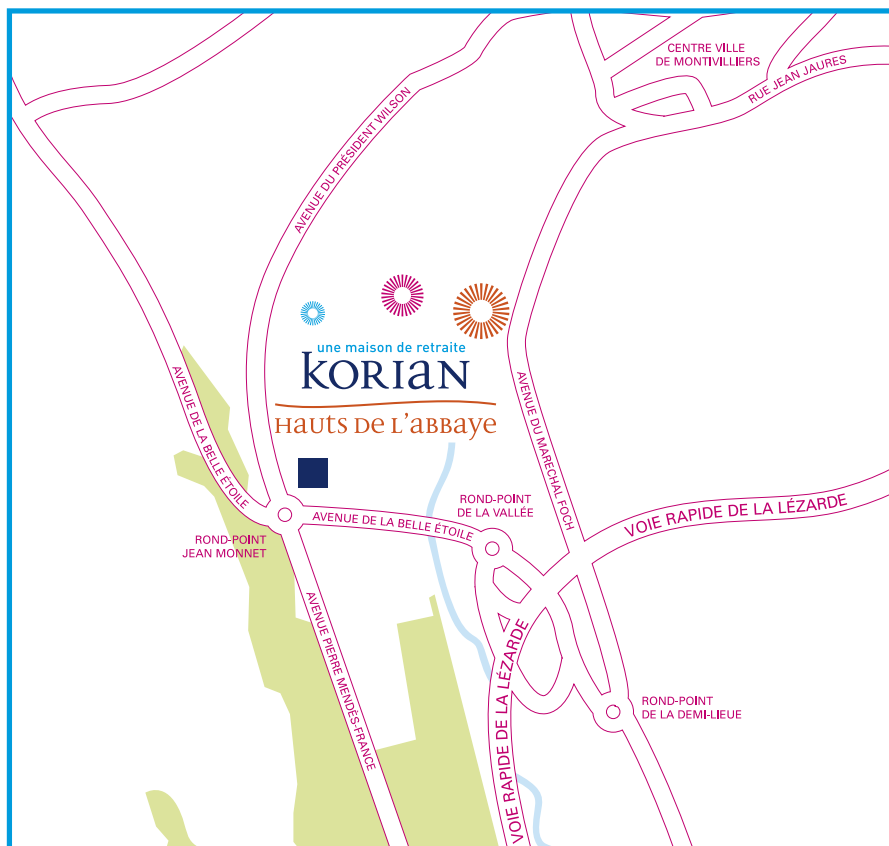
Favorise les relations personnelles de chaque résident avec l'équipe de l'établissement et les acteurs de l'environnement local, particuliers ou associations, en liaison étroite avec les familles et les professionnels du secteur.

Considère le résident avant tout comme une personne avec son histoire propre, ses préférences, ses espérances et inquiétudes, et respecte ses habitudes de vie. Korian prend soin de la Vie, de chaque vie. Professionnels au service de l'humain, les collaborateurs de Korian s'emploient quotidiennement à relever ce défi.

S'affirme comme un acteur européen de référence dans l'accueil et l'accompagnement des personnes âgées et promeut l'innovation et la recherche pour améliorer constamment les soins et la qualité de vie proposés à ses résidents, en particulier les plus dépendants.



Venez rencontrer nos équipes et visiter nos locaux



Korian Hauts de l'Abbaye

ZAC du domaine de la vallée – rue des Verdiers
76290 Montivilliers

Tél : 02 35 13 00 83

Fax : 02 35 13 71 71

Email : korian.hautsdelabbaye@groupe-korian.com

Accès :

• Train :

Gare de **Montivilliers** à 15 minutes à pied.

• Voiture :

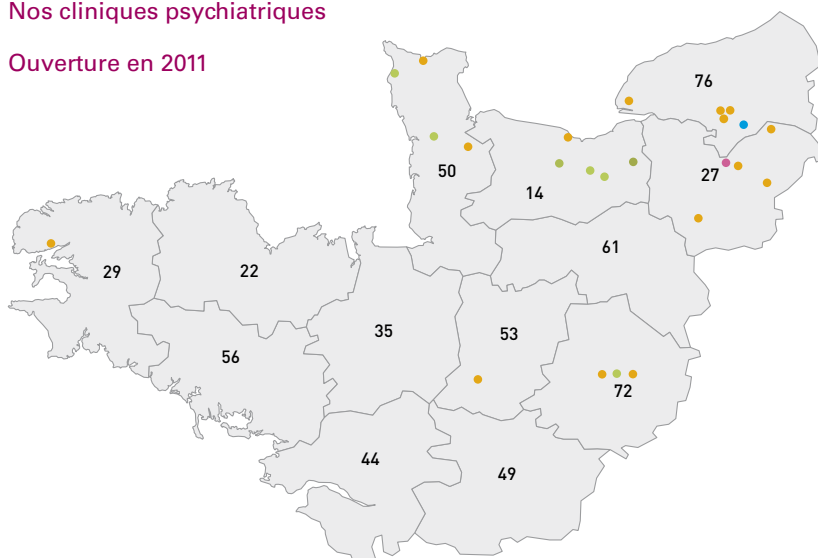
Depuis **le Havre**, prendre la **N15/D6015** suivre la direction de **Harfleur** puis suivre la direction **D6382** vers **Fécamp**.

• Bus :

Ligne 1 arrêt « *Wilson* ».

Korian dans votre région

- Nos maisons de retraite médicalisées
- Nos cliniques de soins de suite et de réadaptation
- Nos cliniques psychiatriques
- Ouverture en 2011



Korian regroupe près de **170 établissements répartis sur tout le territoire** autour de trois activités complémentaires : maisons de retraite médicalisées (EHPAD), cliniques de soins de suite et de réadaptation et cliniques psychiatriques.

Dans la région Nord-Ouest, près de 25 établissements KORIAN peuvent vous accueillir.

Pour obtenir des renseignements sur Korian ou d'autres établissements :

www.groupe-korian.com

Pour contacter un conseiller :

N° Vert 0 800 567 426

APPEL GRATUIT DEPUIS UN POSTE FIXE

KORIAN 
NOUS PRENONS SOIN DE LA VIE