

une maison de retraite  
**KORIAN**

**CLOS DU MÛRIER**

## Bienvenue.

Située au cœur de Fondettes, entre ville et campagne, et entourée d'un grand jardin, notre maison de retraite médicalisée (EHPAD) accueille 85 résidents autonomes ou dépendants.

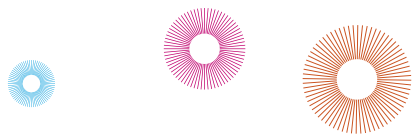
Toute l'équipe met en place une offre d'hébergement diversifiée pour répondre aux besoins d'accueil et d'accompagnement de la personne âgée et de sa famille :

- séjours temporaires ou de longue durée ;
- unité de vie protégée dédiée à l'accueil de personnes souffrant de la maladie d'Alzheimer ou de troubles apparentés.

**Nous avons à cœur de garantir un cadre de vie agréable, adapté au handicap, alliant confort, qualité des soins, sécurité et convivialité.**

Écoute  
Projet individuel  
Prise en soin  
Proximité  
Ancrage local  
Accueil personnalisé  
Dialogue  
Écoute  
Ancrage local  
Histoire  
Accueil Écoute  
personnalisé  
Dialogue  
Proximité  
Écoute

Sécurité  
Confiance  
Qualité  
Excellence des soins  
National et européen  
Organisation  
Innovation  
National et européen  
Confiance  
National et européen  
Sécurité  
Excellence des soins  
Confiance  
Innovation  
Organisation  
Qualité



une maison de retraite

# KORIAN

## CLOS DU MÛRIER

### Bienvenue.

Située au cœur de Fondettes, entre ville et campagne, et entourée d'un grand jardin, notre maison de retraite médicalisée (EHPAD) accueille 85 résidents autonomes ou dépendants.

Toute l'équipe met en place une offre d'hébergement diversifiée pour répondre aux besoins d'accueil et d'accompagnement de la personne âgée et de sa famille :

- séjours temporaires ou de longue durée ;
- unité de vie protégée dédiée à l'accueil de personnes souffrant de la maladie d'Alzheimer ou de troubles apparentés.

**Nous avons à cœur de garantir un cadre de vie agréable, adapté au handicap, alliant confort, qualité des soins, sécurité et convivialité.**

Écoute  
Projet individuel  
Prise en soin  
Proximité  
Ancrage local  
Accueil personnalisé  
Dialogue  
Écoute  
Ancrage local  
Histoire  
Accueil Écoute  
personnalisé  
Dialogue  
Proximité  
Écoute

Sécurité  
Confiance  
Qualité  
Excellence des soins  
National et européen  
Organisation  
Innovation  
National et européen  
Confiance  
National et européen  
Sécurité  
Excellence des soins  
Confiance  
Innovation  
Organisation  
Qualité



# Découvrez la résidence KORIAN Clos du Mûrier, un lieu de vie privilégié.

## Les soins

La prise en charge repose sur un **projet de soin individualisé**, qui permet un accompagnement quotidien fondé sur le respect de la personne âgée, de ses habitudes, de ses volontés et de son rythme de vie.

**Suivi médical** : il est assuré par le **médecin coordonnateur** qui supervise la cohérence du parcours de soins et l'infirmière coordinatrice, en relation avec le **médecin traitant** du résident. **Un médecin psychiatre effectue le suivi des résidents deux fois par semaine.**

**Équipe soignante** : composée d'infirmiers, d'une psychologue, d'une **ergothérapeute**, d'une socio-esthéticienne, d'aides-soignants et d'aides médico-psychologiques, elle a pour mission d'assurer :

- une démarche permanente et continue de **soutien auprès des résidents**, en appliquant les principes de la bienveillance (**soins préventifs, curatifs et palliatifs**) ;
- une communication en équipe et une écoute des familles.

**Médicaments** : distribution sécurisée sous pilulier dans le respect des prescriptions médicales.

**Soins spécifiques** : pédicure-podologue, kinésithérapeutes... interviennent à la demande sur l'établissement.

## La vie dans la maison

**Restauration** : le déjeuner et le dîner sont servis dans une salle de restaurant et sont **présentés à l'assiette**. Le chef cuisinier propose une alimentation variée et équilibrée à partir de produits frais cuisinés sur place **en tenant compte des goûts, des habitudes et des régimes de chacun.**

**Services** : le petit-déjeuner et le goûter sont servis dans les chambres ou dans les salles à manger. Les résidents peuvent recevoir leurs proches dans la salle de restaurant des invités.

**Animations** : un programme d'**activités quotidiennes et variées**, proposé par l'animatrice et la **socio-esthéticienne**, concourt à éviter l'isolement, créer des liens sociaux, maintenir les aptitudes et prévenir la dépendance (gymnastique douce, maquillage, ateliers mémoire, sorties, rencontres intergénérationnelles, célébrations d'anniversaires et d'événements traditionnels...).

**Place des familles** : le **partenariat avec les familles est un facteur prépondérant** de l'intégration réussie et du bien-être des résidents. Nous souhaitons leur présence afin qu'elles s'investissent avec confiance dans cette nouvelle étape de la vie de leur parent.

## L'hébergement et le confort

**Chambres** : nous disposons de **85 chambres individuelles**, toutes **confortables et personnalisables** pour permettre de recréer un lieu familial. La salle de bain est **spacieuse et privative**. Elle est équipée pour faciliter l'autonomie et prendre en compte l'accompagnement des handicaps.

**Confort** : chaque chambre dispose d'une ligne directe de téléphone et d'une prise d'antenne de télévision (en option). **Les salles à manger et les salons sont climatisés.**

**Sécurité** : des sonnettes d'appel sont situées à la tête du lit et dans la salle de bain. Les équipes de jour et le personnel de nuit garantissent une **présence 24h/24.**

**Entretien** : nos équipes veillent à entretenir l'hygiène de la chambre et des espaces communs quotidiennement. Le linge hôtelier (draps) est fourni et entretenu.

**Linge personnel** : un service de blanchisserie (forfait optionnel) est mis à disposition des résidents.

**Salon de coiffure** : situé au rez-de-chaussée, il accueille les résidents sur rendez-vous.

## NOS PLUS

- Le **confort** et la **sécurité** d'une construction récente équipée d'un **vaste jardin arboré.**
- Une **salle de kinésithérapie** permettant la pratique d'exercices de stimulation, des ateliers de gymnastique douce, sous le contrôle des kinésithérapeutes et de **balnéothérapie**, véritables soins de relaxation.
- Des soins esthétiques (modelage, maquillages...) prodigués par **une socio-esthéticienne diplômée** pour une valorisation de l'image de soi.
- Une unité de vie protégée, accueillant 14 résidents, dotée d'une équipe dédiée spécifiquement formée à **l'accompagnement des personnes désorientées.**

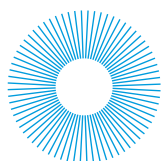


# Korian

**Favorise les relations personnelles de chaque résident avec l'équipe de l'établissement et les acteurs de l'environnement local, particuliers ou associations, en liaison étroite avec les familles et les professionnels du secteur.**

**Considère le résident avant tout comme une personne avec son histoire propre, ses préférences, ses espoirs et inquiétudes, et respecte ses habitudes de vie.** Korian prend soin de la Vie, de chaque vie. Professionnels au service de l'humain, les collaborateurs de Korian s'emploient quotidiennement à relever ce défi.

**S'affirme comme un acteur européen de référence dans l'accueil et l'accompagnement des personnes âgées** et promeut l'innovation et la recherche pour améliorer constamment les soins et la qualité de vie proposés à ses résidents, en particulier les plus dépendants.



# Venez rencontrer nos équipes et visiter nos locaux



## Korian Clos du Mûrier

3 rue de Roncières  
37230 FONDETTES  
Tél. : 02 47 36 27 27  
Fax : 02 47 36 27 00  
Email : [korian.closdumurier@groupe-korian.com](mailto:korian.closdumurier@groupe-korian.com)

### Accès :

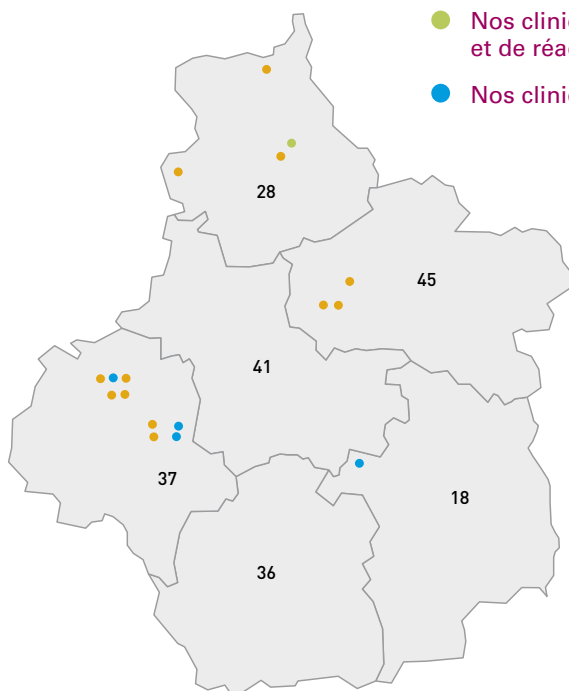
• **Train :**  
Gare de Tours ou de Saint-Pierre-des-Corps à 10 km de la résidence.

• **Voiture :**  
De Tours, sortir par le « Pont Napoléon ». À Saint-Cyr-sur-Loire, prendre le « Quai des Maisons Blanches » (D952), puis la D276 et la D76 jusqu'à Fondettes.

• **Bus :**  
Au départ de Tours, place Jean Jaurès : Fil Bleu n° 11, arrêt « Les Roncières ».

## Korian dans votre région

- Nos maisons de retraite médicalisées
- Nos cliniques de soins de suite et de réadaptation
- Nos cliniques psychiatriques



Korian regroupe près de **170 établissements répartis sur tout le territoire** autour de trois activités complémentaires : maisons de retraite médicalisées (EHPAD), cliniques de soins de suite et de réadaptation et cliniques psychiatriques.

**Dans la région Centre, près de 15 établissements KORIAN** peuvent vous accueillir.

Pour obtenir des renseignements sur Korian ou d'autres établissements :  
**[www.groupe-korian.com](http://www.groupe-korian.com)**

Pour contacter un conseiller :

**N° Vert 0 800 567 426**  
APPEL GRATUIT DEPUIS UN POSTE FIXE

**KORIAN**   
NOUS PRENONS SOIN DE LA VIE