



une clinique
KORIAN

L'aquitania



Soins de suite et de réadaptation polyvalents avec
spécialisation en orthopédie, gériatrie, traumatologie

Prise en charge des affections du système digestif,
métaboliques et endocriniennes

LES SOINS



Korian L'Aquitania est un établissement privé de réadaptation fonctionnelle du groupe Korian, classé en catégorie A. Il est conventionné par la sécurité sociale et d'autres organismes sociaux.

Le centre propose les dispositifs thérapeutiques adaptés pour assurer les meilleurs soins aux patients.

L'espace de kinésithérapie permet la prise en charge de pathologies neurologiques, orthopédiques, traumatologiques.



LE SÉJOUR

La clinique est implantée dans la ville de Gujan-Mestras, station balnéaire du Bassin d'Arcachon, située entre les vignobles bordelais et la forêt de Gascogne. Vous bénéficiez d'un cadre de vie reposant dans le calme d'un quartier résidentiel et d'un parc paysagé.

Votre chambre dispose d'un téléphone, d'un téléviseur, d'une salle de bain avec douche, lavabo et WC (ou cabinet de toilette).

Toutes les chambres sont équipées de lits médicalisés.

De nombreux aménagements sont destinés à vous assurer un séjour agréable : salon et salle à manger, salle de télévision, parc...

Les espaces de circulation interne sont accessibles aux patients en fauteuil roulant.

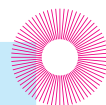
Certification et amélioration continue de la qualité

La Haute Autorité de Santé (HAS) mène une procédure d'évaluation des établissements de santé. La clinique Korian L'Aquitania a obtenu la certification délivrée par l'HAS en février 2009. Le rapport est disponible sur le site de l'HAS à l'adresse : www.has-sante.fr. Toutes les équipes de l'établissement sont mobilisées afin de vous assurer une prise en charge de qualité dans un environnement sécurisé.

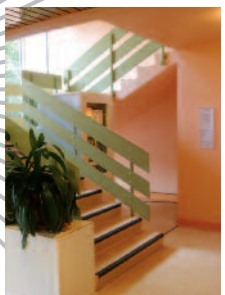
Le questionnaire de satisfaction : un outil pour faire évoluer la qualité de votre prise en charge

Pour mieux répondre à vos besoins et à vos attentes, il est important, pour les professionnels et l'établissement, de recueillir votre appréciation et vos suggestions. Nous vous remercions de compléter le questionnaire de satisfaction remis lors de l'admission et de le déposer à l'accueil avant votre départ. Ce questionnaire peut rester anonyme si vous le souhaitez. Les questionnaires sont analysés par la direction et la commission de relations avec les usagers afin d'engager, le cas échéant, les améliorations nécessaires.

Les résultats du traitement de ces questionnaires font l'objet d'un affichage.



KORIAN L'AQUITANIA



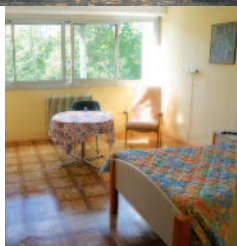
L'établissement dispose de **45 lits d'hospitalisation à temps complet** [19 chambres individuelles et 13 chambres doubles] et accueille des patients qui nécessitent des soins continus dans le cadre d'une surveillance médicale, ceci dans un but de réinsertion (retour au domicile). Ces patients viennent d'établissements de court séjour (hôpital, clinique) ou de leur domicile. Les urgences et les patients mineurs ne sont pas pris en charge.



La clinique propose un plateau technique où se déroulent les séances de rééducation et dispose d'un service d'hospitalisation et d'accueil.

L'établissement a signé des conventions avec l'hôpital Jean Hameau (Arcachon), les cliniques d'Arcachon et de Bordeaux Nord d'Aquitaine, le centre médico-chirurgical d'Arès, le CHU de Bordeaux et l'HAD du Bassin Nord.

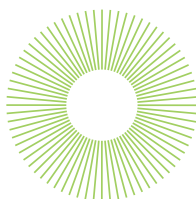
Il a également adhéré aux réseaux de soins des filières diabétologie (service de diabétologie du CHU) et gériatrie (Hôpital Jean Hameau, EHPAD Korian Villa Gabriel à Gradignan et St-Antoine de Padoue au Moulleau). Prochainement, la clinique participera au réseau "douleur et soins palliatifs" du Sud Bassin.



Le plateau technique

Salle de kinésithérapie
Electrocardiogramme
Bureau médical

Possibilité d'oxygénothérapie ambulatoire



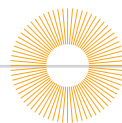
L'équipe médicale et paramédicale

Médecin(s) généraliste(s) spécialisé(s) en gériatrie et en nutrition
Kinésithérapeute(s)
Cadre de santé

- infirmier(e)s,
- aides-soignant(e)s.

Cette liste est donnée à titre indicatif

MODALITÉS D'ACCÈS



TRAIN

Gare SNCF de La Hume (à 200 m).

VOITURE

- En provenance de Bordeaux :
 - Autoroute A63, sortie n°15 de la rocade direction Bayonne/Bassin d'Arcachon sur 25 km.
 - Puis prendre l'A660, direction Arcachon, sur 18 km.
 - Au second rond-point, prendre la première sortie, direction La Hume. Traverser Gujan-Mestras et au rond-point suivant, suivre La Teste. L'établissement se situe à gauche après la gare SNCF de La Hume.

Un parking est à votre disposition. Nous vous remercions de **respecter les espaces de stationnement réservés aux personnes à mobilité réduite et aux véhicules sanitaires.**



Korian est l'acteur européen de référence de la prise en charge de la dépendance, qu'elle soit physique ou psychique, permanente ou temporaire.

Regroupant plus de **200 établissements** en France, Allemagne et Italie, le groupe accueille les patients et les résidents dans ses cliniques de soins de suite et de réadaptation (SSR), ses cliniques psychiatriques et ses maisons de retraite (EHPAD).